

## A – Masia Comelles

Masia de planta irregular en forma d'"L", estructurada en planta baixa i dos o bé tres pisos superiors. La coberta és a dues aigües amb teula àrab a un dels cossos i d'una sola vessant al cos més llarg. Les obertures són petites, allindades i disposades de forma aleatòria. El parament és a base de pedres irregulars disposades en filades i unides amb morter. La peculiar estructura es deu molt possiblement a diverses campanyes constructives. La part més antiga és la de tramuntana, amb un conjunt massís que contrasta força amb la desigual façana de migdia, de caràcter més massís.



## B – Masia de la Clota o Clot

La Clota és una masia construïda al s. XVII, en una zona rica en pastures als dominis jurisdiccionals de la baronia Alta de la Portella, explotades també pels senyors de Palmerola i els pagesos del terme de castell de l'Areny i Borredà.

Masia de planta rectangular estructurada en planta baixa i tres pisos superiors. Està coberta a dues aigües amb el carener paral·lel a la façana, orientada a llevant. Els murs són fets amb carreus de pedra de diverses mides, sense treballar units amb molt de morter. La coberta és a dues aigües d'embigat de fusta i teula àrab. Les obertures són allindades, de petites dimensions i disposades de forma aleatòria a les façanes. La porta d'entrada és un arc de mig punt rebaixat. Hi ha construccions annexes, corts i pallisses, situades entorn de la casa, tancant així l'era.



## C - Sant Romà de la Clusa

S'hi accedeix per pistes de muntanya, des de diferents pobles, la Nou de Berguedà, Sant Julià de Cerdanyola, la Pobla de Lillet o Vilada.

Es conserva l'antiga església, d'estil romànic. Construïda al segle XII, va ser restaurada entre els anys 1963 i 1965. Es tracta d'un edifici d'una sola nau allargada coberta amb volta de canó sense arcs torals de reforç, lleugerament apuntada i de poca alçària. La nau està rematada amb absis semicircular de dimensions més petites, orientat a llevant.



El topònim de la Clusa surt esmentat a l'acta de consagració de Sant Llorenç prop de Bagà el 983; el monestir tenia en aquest lloc dos masos. La vida eclesiàstica al redós de l'església de Sant Romà, començà segurament al segle XII.

Al costat trobem la Masia de Sant Romà de la Clusa i una mica mes amunt el Molí de la Clusa.

## D – Església de Sant Vicenç de Castell de l'Areny

És una construcció de planta rectangular, coberta a doble vessant amb teula àrab. A un dels costats hi ha una torre de planta quadrangular coberta a quatre aigües. Hi ha una sèrie d'obertures de petites dimensions, distribuïdes de forma aleatòria. Encara conserva l'esquema romànic però actualment l'absis ha desaparegut. L'entrada és a un lateral i la porta amb aplics de ferro forjat del segle XI o XII. El parament és de pedra irregular disposada en filades.



## D - Restaurant Castell de l'Areny

El restaurant està dins d'una casa de pedra del any 1700 restaurada i modernitzada, en un entorn de natura i bons paisatges on es pot gaudir de pau i tranquil·litat. Casa torre s/n.

### L'anisoteca

Tenim una col·lecció d'ampolles d'anís que són autèntiques peces de museu.

Començà aquesta col·lecció l'any 1929 i fou feta per Josep Roig de l'històric Cafè Vienès de Barcelona. L'any 1965 aquest senyor va traspasar l'edifici en qüestió a l'ENHER (Casa Fuster - Passeig de Gràcia, 132, actualment HOTEL Casa Fuster), i aquesta col·lecció fou comprada per Pere Massana amb 140 ampolles. En l'actualitat consta de més de 1.000 ampolles, totes nacionals, plenes i precintades. El 95% d'aquestes ampolles ja no es fabriquen. Aquesta anisoteca és l'única de Catalunya, de tot l'estat, i sembla ser que també l'única de tot el món.

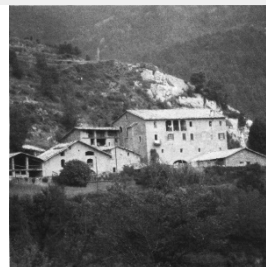
## E – F – G - H - Masies del municipi de Castell de l'Areny



**E** - Les cases



**F** - La Rota



**H** - Camp-Rubi



**G** - Masia Soldevila

## I – J – K - L - Altres llocs d'interès

**I** - Cal Cisquet, **J** - Cal Tena, **K** - Molí del Puig, **M** - Molí del Forat i **L** - Pla dels Monjos.

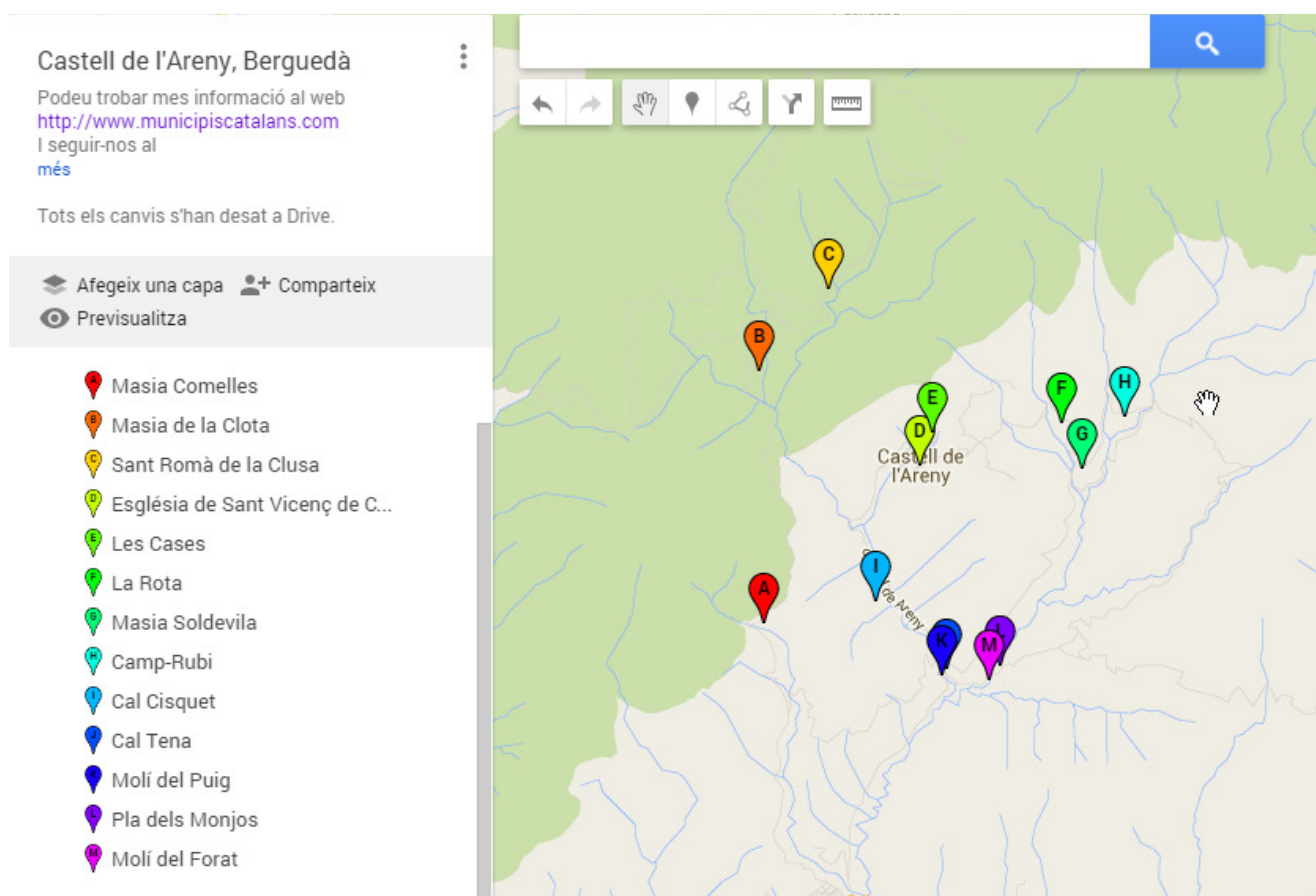
[http://www.castelldelareny.cat/;](http://www.castelldelareny.cat/)

[http://invarquit.cultura.gencat.cat/;](http://invarquit.cultura.gencat.cat/)

[http://www.berqueda.cat/;](http://www.berqueda.cat/)

[http://www.berquedaturisme.com/;](http://www.berquedaturisme.com/) [http://patrimonicultural.diba.cat/;](http://patrimonicultural.diba.cat/) [https://ca.wikipedia.org/;](https://ca.wikipedia.org/) i altres webs i blocs d'us públic.

Enllaç a Google Maps: <https://drive.google.com/open?id=1RgQ2f6kpIu4unyocJrVwyRbWg-k&usp=sharing>



# Què fer a Castell de l'Areny

3

